

予算をかけて導入したはずの

レンタルサイクル用の自転車、活用できていますか？

お悩みその1

既存の地図でフォローしきれない



レンタルサイクルを利用する観光客向けの情報提供ができていますか？

お悩みその2

業務代行の予算も人も足りない



観光ガイドマップ作成や更新作業でコスト面やリソースに苦労していませんか？

お悩みその3

補助が切れたら継続できないかも



サイクルイベントの際、実施規模に比べてシステム費用が膨大になっていませんか？



SEEKCROW はサイクルツーリズムのお悩みを解決します

地域の観光の担い手と観光客が互いに観光情報を発掘し、新たな発見として共有しあうしくみです。

利用者が観光中に撮影した写真と走行ルートを SNS ライクに共有



紙の地図をデジタル化

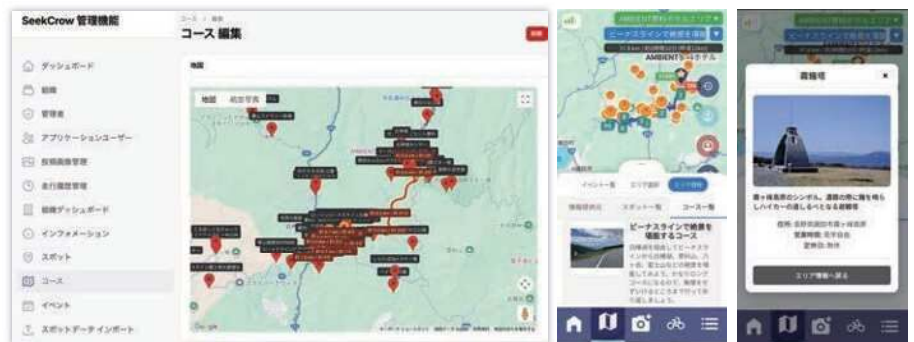
アプリの活用で従来手間のかかっていた観光案内や紙パンフレット制作を省人化&効率化。自治体、DMO の運営負担を軽減します。

サイクルイベントに活用

走行時の取得情報をロゲイニングやスタンプラリーなど各種サイクルイベントに活用できます。GoogleMap ベースにしており、日本全国各地で利用可能。自治体をまたいだ連携もできます。

地域の観光施策運営者自ら発信

専用管理機能で観光スポットや推奨コースなどをオフィシャル情報として設定&アプリで配信。利用者に安心安全を提供できます。



実証実験例：長野県 AMBIENT 蓼科ホテル、群馬県 四万温泉協会、富山県 ごくらくの湯、栃木県 足利市

お問い合わせ

