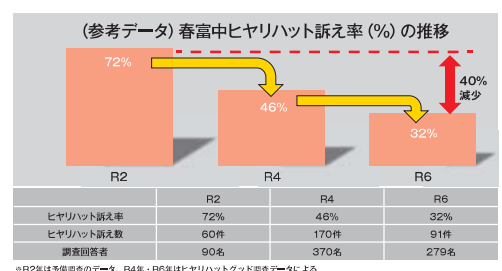


# 自転車通学を軸にした 安全安心な通学や自転車ネットワーク策定など 道路空間整備システムの構築の手法について (第二報)

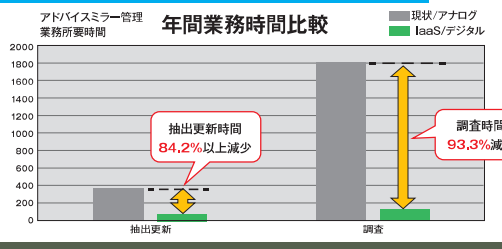
道路空間整備システム構築プロジェクト推進協議会※



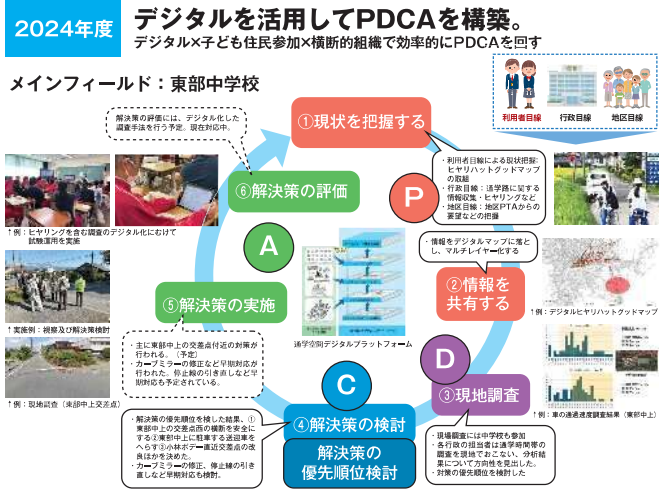
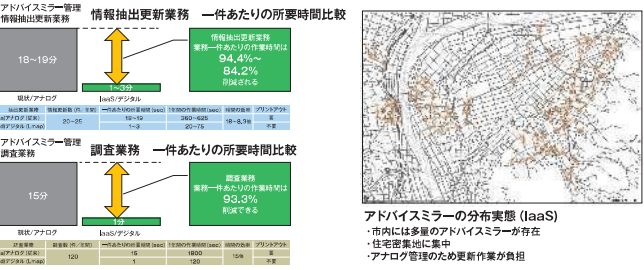
## 安全意識の向上 (ヒヤリハット訴え率減少)



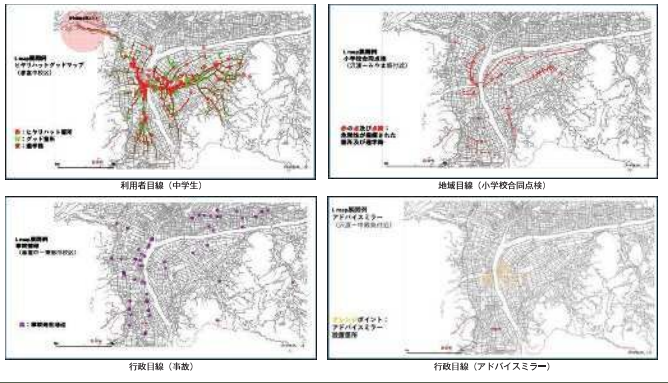
## DX (IaaS) による業務効率の向上 (アドバイスミラー管理)



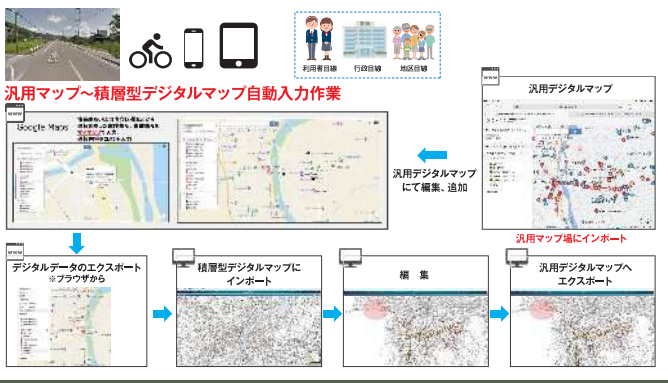
## IaaSによる業務効率の向上 (アドバイスミラー管理)



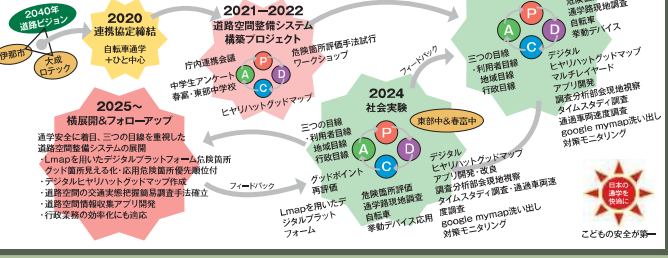
## 積層型デジタルマップの活用 データベースの構築 (三つの視点から)



## 通学路管理のDX化



## 安全な通学空間管理のDX実験 概要とRoad map



## 地域のソフト資産の有効活用 「グッド」情報を活用

