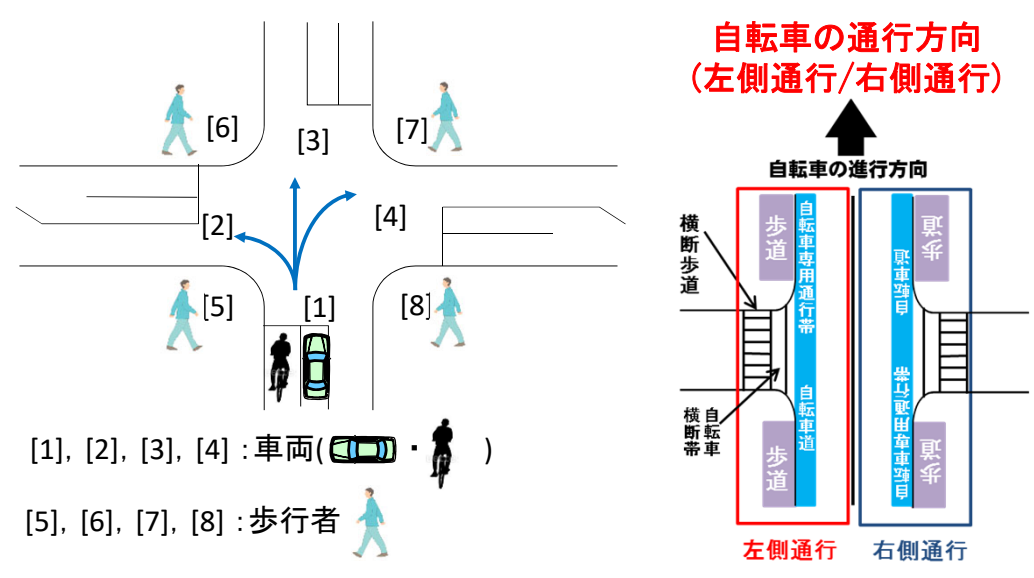




交通事故発生時の当事者の進行方向の記録方法



自転車走行空間別の自転車事故件数 (2017)

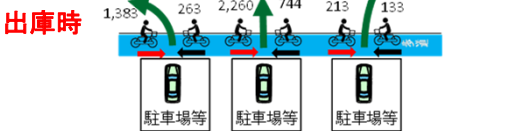
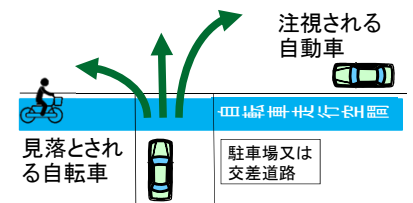
道路種別	通行帯	左側通行			その他	判別不能	合計	右側通行の割合 (%)
		その他	左折巻込型	右側通行				
単路	歩道	1,624	854	4,665	125		7,268	65.3
	路側帯	564	127	410	51		1,152	37.2
	自転車専用通行帯	12	9	16	4		41	43.2
	自転車専用通行帯	42	14	22	2		80	28.2
単路(歩道と自転車専用通行帯)		1,636	863	4,681	129		7,309	64.0
信号交差点	横断歩道	2,680	2,395	4,537	187	1,383	11,182	47.2
	自転車専用通行帯	308	432	702	10	162	1,614	48.7
	横断歩道	3	4	3	0	5	15	30.0
	自転車専用通行帯	12	18	27	0	10	67	47.4
無信号交差点	横断歩道	614	271	1,181	116	2,095	4,277	57.2
	自転車専用通行帯	48	65	232	4	254	603	67.2
	横断歩道	9	6	10	2	14	51	40.0
	自転車専用通行帯	9	5	18	2	16	50	56.3
交差点(自転車専用通行帯を除く)		3,662	3,173	6,665	319	3,923	17,742	49.4
合計(自転車専用通行帯を除く)		5,298	4,036	11,346	448	3,923	25,051	54.9
合計		5,925	4,200	11,823	503	3,949	26,400	53.9

通行方向別の自転車事故件数(2017)

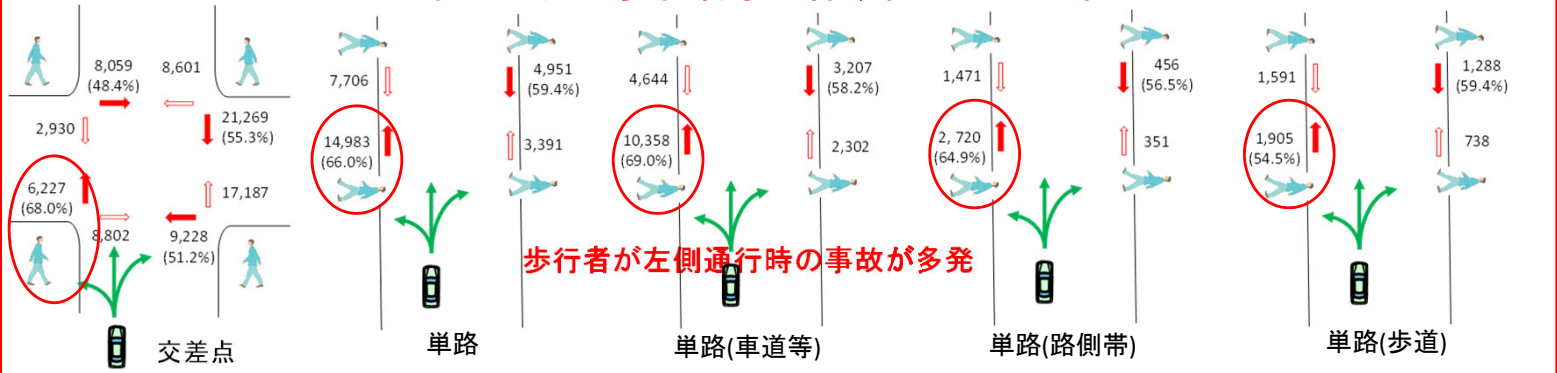
道路種別	自動車の進行方向	自転車の通行方向			合計	自転車の右側走行の割合 R/(R+L) × 100	
		左側通行(L) その他	右側通行(R)	その他			
単路	直進	174	67	65	306	27.8	
	路外からの出庫と推定	744	2260		3004	75.2	
	右折	197	232	9	438	54.1	
	路外からの出庫と推定	133	213		346	61.6	
	左折		854	505	1394	37.2	
	路外からの出庫と推定	263	1383	35	1646	84.0	
	停止	113	5	16	134	4.2	
路外からの出庫と推定	1140	3856			77.2		
小計		1624	854	4665	125	7268	65.3

道路種別	自動車の進行方向	自転車の通行方向			合計	自転車の右側走行の割合 R/(R+L) × 100
		左側通行(L) その他	右側通行(R)	その他		
単路	直進	210	92	29	331	30.5
	路外からの出庫と推定	81	112		193	58.0
	右折	119	48	6	173	28.7
	路外からの出庫と推定	44	24		68	35.3
	左折		127	27	165	17.5
	路外からの出庫と推定	24	103	11	127	81.1
	停止	86	4	5	95	4.4
路外からの出庫と推定	149	239			61.6	
小計		564	410	51	1152	37.2

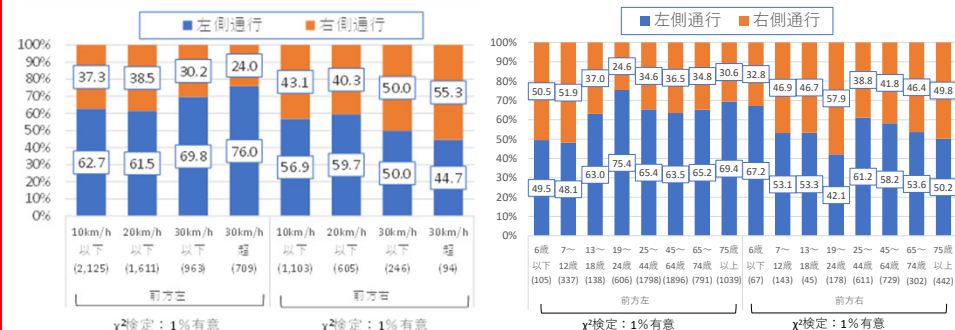
自転車走行の問題点



進行方向別の歩行者事故件数(2017~2020)



歩車非分離道路における進行方向別の歩行者事故件数 (速度別、年齢層別、2017~2020)



まとめと今後の課題

- ・自転車は左側通行時の事故が少ない
- ・歩行者は右側通行時の事故が少ない
- ・道路利用者のすれ違いは左側に避ける傾向
- ・自転車と歩行者のすれ違いのあり方

